

เห็นชอบ



แผนอัตรากำลัง 3 ปี

ประจำปีงบประมาณ พ.ศ. 2564-2566

(ปรับปรุง ครั้งที่ 1)

ของ

องค์การบริหารส่วนตำบลท่าใหญ่

อำเภอหนองบัวแดง จังหวัดชัยภูมิ

เห็นชอบ

สารบัญ

เรื่อง	หน้า
สารบัญ	(ก)
ส่วนที่ 1	
แบบ ปป.1	
แบบ ปป.2	
แบบ ป.1 (บัญชีแสดงรายละเอียดแสดงการคำนวณรายการค่าใช้จ่ายด้านบุคลากร ตามมาตรา 35 แห่ง พ.ร.บ. ระเบียบบริหารงานบุคคลส่วนท้องถิ่น พ.ศ. 2542)	
ส่วนที่ 2	
ข้อ 8. โครงสร้างการกำหนดส่วนราชการ	
ข้อ 8.1 โครงสร้างการแบ่งส่วนราชการ	1-8
ข้อ 8.2 การวิเคราะห์การกำหนดตำแหน่ง	9-14
ข้อ 9. ภาระค่าใช้จ่ายเกี่ยวกับเงินเดือนและประโยชน์ตอบแทนอื่น (กรณีตำแหน่งว่างเดิม/กำหนดเพิ่ม)	15-19
ข้อ 10. แผนภูมิโครงสร้างการแบ่งส่วนราชการตามแผนอัตรากำล้าง 3 ปี	20-28
ข้อ 11. บัญชีแสดงการจัดคนลงสู่ตำแหน่งและการกำหนดเลขที่ตำแหน่งในส่วนราชการ	29-34
ส่วนที่ 3 ภาคผนวก	
สำเนาคำสั่งแต่งตั้งคณะกรรมการจัดทำแผนอัตรากำล้าง 3 ปี	
สำเนารายงานการประชุมคณะกรรมการจัดทำแผนอัตรากำล้าง 3 ปี	
สำเนาเอกสาร (ข้อมูลเดิม) ข้อ 8 (8.1-8.2) ข้อ 9 ข้อ 10 และข้อ 11	

เห็นชอบ

เห็นชอบ

ส่วนที่ 1

เห็นชอบ

แบบ ปป.1

บัญชีขอความเห็นชอบปรับปรุงโครงสร้างการแบ่งส่วนราชการ องค์การบริหารส่วนตำบลท่าใหญ่ อำเภอหนองบัวแดง จังหวัดชัยภูมิ

โครงสร้างการแบ่งส่วนราชการ (เดิม) (2564-2566)	โครงสร้างการแบ่งส่วนราชการ (ใหม่) (2564-2566)	หมายเหตุ
1. สำนักงานปลัดองค์การบริหารส่วนตำบล (ระดับต้น)	1. สำนักงานปลัดองค์การบริหารส่วนตำบล (ระดับต้น)	เปลี่ยนแปลงชื่อส่วนราชการ
2. กองคลัง (ระดับต้น) 2.1 ฝ่ายการเงิน	2. กองคลัง (ระดับต้น) 2.1 ฝ่ายการเงินและบัญชี	เปลี่ยนแปลงชื่อฝ่าย
3. กองช่าง (ระดับต้น)	3. กองช่าง (ระดับต้น)	
4. กองสาธารณสุขและสิ่งแวดล้อม (ระดับต้น)	4. กองสาธารณสุขและสิ่งแวดล้อม (ระดับต้น)	
5. กองการศึกษา ศาสนาและวัฒนธรรม (ระดับต้น)	5. กองการศึกษา ศาสนาและวัฒนธรรม (ระดับต้น)	
6. กองสวัสดิการสังคม (ระดับต้น)	6. กองสวัสดิการสังคม (ระดับต้น)	
7. กองส่งเสริมการเกษตร (ระดับต้น)	7. กองส่งเสริมการเกษตร (ระดับต้น)	
	8. หน่วยตรวจสอบภายใน	กำหนดส่วนราชการเพิ่ม

ตรวจสอบแล้วขอรับรองว่า ข้อมูลดังกล่าวถูกต้อง

(ลงชื่อ)

(นางนฤต พิรมเพ็ง)

ตำแหน่ง ปลัดองค์การบริหารส่วนตำบล

(ลงชื่อ)

(นายโกสิต บุญเสนา)

ตำแหน่ง นายกองค์การบริหารส่วนตำบล

เห็นชอบ

เห็นชอบ

แบบ ปป.2

บัญชีขอความเห็นชอบการกำหนดตำแหน่งในแผนอัตรากำลัง 3 ปี (2564-2566) ตามโครงสร้างการแบ่งส่วนราชการ
องค์การบริหารส่วนตำบลท่าใหญ่ อำเภอหนองบัวแดง จังหวัดชัยภูมิ

ชื่อตำแหน่งที่กำหนด	กรอบอัตรากำลัง 3 ปี*		ภาระค่าใช้จ่ายมาตรา 35 (ตามกรอบโครงสร้างฯ) (ข้อ 9 ใหม่)		ภาระค่าใช้จ่าย มาตรา 35 ตามข้อบัญญัติ งบประมาณฯ ปี 64	เหตุผลในการกำหนด ตำแหน่ง	มติ ก.อบต. จังหวัดชัยภูมิ	
	64	65	66	ปี 64 (%)				ปี 65 (%)
นักวิชาการตรวจสอบภายใน (ปก./ชก.) (10-3-12-3205-001) สังกัด หน่วยตรวจสอบภายใน	43	43	43	25.08	24.73	24.38	เพื่อให้เป็นไปตามเงื่อนไข การกำหนดโครงสร้างการ แบ่งส่วนราชการ	

ตรวจสอบแล้วขอรับรองว่า ข้อมูลดังกล่าวถูกต้อง

(ลงชื่อ)



(นางนุชล พิมพ์เพ็ง)

ตำแหน่ง ปลัดองค์การบริหารส่วนตำบล

(ลงชื่อ)



(นายโกธิต บุญเสนา)

ตำแหน่ง นายกองค์การบริหารส่วนตำบล

เห็นชอบ


*กรอบอัตรากำลัง ให้ยกมาจากตารางข้อ 8.2 (ใหม่)

บัญชีแสดงรายละเอียดแสดงการคำนวณรายการค่าใช้จ่ายด้านบุคลากร
ตามมาตรา 35 แห่ง พ.ร.บ. ระเบียบบริหารงานบุคคลส่วนท้องถิ่น พ.ศ. 2542
องค์การบริหารส่วนตำบลท่าใหญ่ อำเภอหนองบัวแดง จังหวัดชัยภูมิ

1. ประมาณการงบประมาณรายจ่ายประจำปี 2564 + (*เพิ่มเติม)	49,500,000
2. ค่าใช้จ่ายด้านบุคลากรตามมาตรา 35 ประกอบด้วย	
2.1 เงินเดือนข้าราชการ/พนักงานส่วนท้องถิ่น	7,935,395
(1) เงินเดือนพนักงานส่วนตำบล	5,224,085
(2) เงินประจำตำแหน่งของข้าราชการหรือพนักงานส่วนท้องถิ่น	194,000
(3) ค่าจ้างพนักงานจ้างและเงินเพิ่มต่างๆ ที่จ่ายควบกับเงินเดือน	
- ค่าตอบแทนพนักงานจ้าง	2,426,260
- เงินเพิ่มค่าครองชีพชั่วคราว	91,050
2.2 ประโยชน์ตอบแทนอื่น	976,682
- ค่าตอบแทนผู้ปฏิบัติราชการอันเป็นประโยชน์แก่องค์กรปกครองส่วนท้องถิ่น	100,000
- เงินประโยชน์ตอบแทนอื่นเป็นกรณีพิเศษ (เงินรางวัลประจำปี)	20,000
สำหรับพนักงานส่วนตำบล พนักงานจ้าง	
- ค่าเช่าบ้าน	100,000
- เงินช่วยเหลือการศึกษาบุตร	100,000
- เงินสมทบกองทุนประกันสังคม (ฐานนายจ้าง)	190,714
- เงินสมทบกองทุนเงินทดแทน	4,800
- เงินสมทบกองทุนบำเหน็จบำนาญข้าราชการส่วนท้องถิ่น (กบท.) (*เพิ่มเติม)	461,168
รวมค่าใช้จ่ายตามมาตรา 35	8,912,077

$$\text{ค่าใช้จ่ายตามมาตรา 35 (\%)} = \frac{8,912,077 \times 100}{49,500,000} = 18.00 \%$$

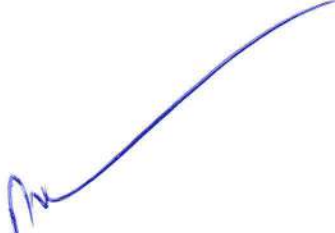
(ลงชื่อ) 
(นางสาวเทวี แก่นท้าว)

(ลงชื่อ) 
(นางนฤชล พิมเพ็ง)

หัวหน้าฝ่ายการเงินและบัญชี รักษาราชการแทน
ผู้อำนวยการกองคลัง

ปลัดองค์การบริหารส่วนตำบลท่าใหญ่

(ลงชื่อ)



(นายโกสิต บุญเสนา)

เห็นชอบ

ส่วนที่ 2

8. โครงสร้างการกำหนดส่วนราชการ

8.1 โครงสร้างการแบ่งส่วนราชการ

จากการที่องค์การบริหารส่วนตำบล ได้กำหนดภารกิจหลักและภารกิจรองที่จะดำเนินการดังกล่าว โดยองค์การบริหารส่วนตำบล ได้กำหนดตำแหน่งของพนักงานส่วนตำบลให้ตรงและสอดคล้องกับภารกิจของส่วนราชการดังกล่าว ในระยะแรกการกำหนดโครงสร้างส่วนราชการที่จะรองรับการดำเนินการตามภารกิจนั้น อาจกำหนดเป็นภารกิจอยู่ในงาน และในระยะต่อไป เมื่อมีการดำเนินการตามภารกิจของส่วนราชการแล้วนั้น องค์การบริหารส่วนตำบลพิจารณาเห็นว่าภารกิจของส่วนราชการนั้นมีปริมาณงานเพิ่มมากขึ้นก็อาจจะพิจารณา กำหนดโครงสร้างส่วนราชการในลักษณะกลุ่มงาน ฝ่าย หรือกอง ต่อไป โครงสร้างส่วนราชการขององค์การบริหารส่วนตำบลท่าใหญ่ ดังนี้

โครงสร้างตามแผนอัตรากำลัง (เดิม) (2564 – 2566)	โครงสร้างตามแผนอัตรากำลัง (ใหม่) (2564 – 2566)	หมายเหตุ
<p>1. สำนักงานปลัด อบต. หัวหน้าสำนักงานปลัดฯ (นักบริหารงานทั่วไป)</p> <p>1.1 งานบริหารงานทั่วไป</p> <ul style="list-style-type: none"> - งานสารบรรณ - งานบริหารงานบุคคล - งานเลือกตั้งและทะเบียนข้อมูล - งานระเบียบข้อบังคับประชุม - งานการประชุม - งานอำนวยความสะดวกและประสานงาน <p>1.2 งานนโยบายและแผน</p> <ul style="list-style-type: none"> - งานนโยบายและแผนพัฒนา - งานวิชาการ - งานข้อมูลและประชาสัมพันธ์ - งานงบประมาณ 	<p>1. สำนักปลัดองค์การบริหารส่วนตำบล หัวหน้าสำนักปลัดองค์การบริหารส่วนตำบล (นักบริหารงานทั่วไป)</p> <p>1.1 งานราชการทั่วไป</p> <ul style="list-style-type: none"> - งานอำนวยความสะดวก - งานประสานงาน - งานสารบรรณ - งานประชาสัมพันธ์ - งานการประชุม - งานส่งเสริมและพัฒนาเทคโนโลยีสารสนเทศ - งานเลือกตั้งและทะเบียนข้อมูล <p>1.2 งานวิเคราะห์นโยบายและแผน</p> <ul style="list-style-type: none"> - งานนโยบายและแผนงาน - งานบริการและเผยแพร่วิชาการ - งานงบประมาณ - งานสถิติข้อมูล - งานสารสนเทศ 	<p>เปลี่ยนแปลง ชื่อส่วน ราชการ</p> <p>เปลี่ยนแปลง ชื่องาน</p> <p>เปลี่ยนแปลง ชื่องาน</p>

เห็นชอบ

แผนอัตรากำลัง 3 ปี องค์การบริหารส่วนตำบลท่าใหญ่ อำเภอหนองบัวแดง จังหวัดชัยภูมิ

หน้า 4

โครงสร้างตามแผนอัตรากำลัง (เดิม) (2564 – 2566)	โครงสร้างตามแผนอัตรากำลัง (ใหม่) (2564 – 2566)	หมายเหตุ
<p>3. กองช่าง ผู้อำนวยการกองช่าง (นักบริหารงานช่าง)</p> <p>3.1 งานก่อสร้าง</p> <ul style="list-style-type: none"> - งานก่อสร้างและบูรณะถนน - งานก่อสร้างสะพาน เขื่อน ทดน้ำ - งานข้อมูลก่อสร้าง <p>3.2 งานออกแบบและควบคุมอาคาร</p> <ul style="list-style-type: none"> - งานประเมินราคา - งานควบคุมการก่อสร้างอาคาร - งานออกแบบและบริการข้อมูล <p>3.3 งานประสานสาธารณูปโภค</p> <ul style="list-style-type: none"> - งานประสานกิจการประปา - งานไฟฟ้าสาธารณะ - งานระบายน้ำ <p>3.4 งานผังเมือง</p> <ul style="list-style-type: none"> - งานสำรวจและแผนที่ - งานวางผังพัฒนาเมือง - งานควบคุมทางผังเมือง 	<p>3. กองช่าง ผู้อำนวยการกองช่าง (นักบริหารงานช่าง)</p> <p>3.1 งานควบคุมการก่อสร้างและซ่อมบำรุง</p> <ul style="list-style-type: none"> - งานสำรวจ - งานออกแบบและเขียนแบบ - งานประมาณราคา - งานจัดทำราคากลาง - งานจัดเก็บและทดสอบคุณภาพวัสดุ - งานจัดทำทะเบียนประวัติโครงสร้างพื้นฐาน <p>อาคาร สะพาน คลอง แหล่งน้ำ</p> <ul style="list-style-type: none"> - งานปรับปรุงภูมิทัศน์ <p>3.2 งานการควบคุมอาคารตามระเบียบกฎหมาย</p> <ul style="list-style-type: none"> - งานตรวจสอบการก่อสร้าง - งานบริการข้อมูล สถิติ ช่วยเหลือ <p>ให้คำแนะนำทางวิชาการด้านวิศวกรรมต่างๆ</p> <p>3.3 งานช่างสุขาภิบาล</p> <ul style="list-style-type: none"> - งานติดตั้งซ่อมบำรุงระบบไฟส่องสว่างและ <p>ไฟสัญญาณจราจร</p> <ul style="list-style-type: none"> - งานเกี่ยวกับการประปา - งานระบบระบายน้ำ <p>3.4 งานผังเมืองตามพระราชบัญญัติการผังเมือง</p> <ul style="list-style-type: none"> - งานสำรวจและแผนที่ - งานวางผังพัฒนาเมือง - งานควบคุมทางผังเมือง 	<p>เปลี่ยนแปลง ชื่องาน</p> <p>เปลี่ยนแปลง ชื่องาน</p> <p>เปลี่ยนแปลง ชื่องาน</p> <p>เปลี่ยนแปลง ชื่องาน</p>

เห็นชอบ

แผนอัตรากำลัง 3 ปี องค์การบริหารส่วนตำบลท่าใหญ่ อำเภอหนองบัวแดง จังหวัดชัยภูมิ

หน้า 5

โครงสร้างตามแผนอัตรากำลัง (เดิม) (2564 - 2566)	โครงสร้างตามแผนอัตรากำลัง (ใหม่) (2564 - 2566)	หมายเหตุ
<p>4. กองสาธารณสุขและสิ่งแวดล้อม ผู้อำนวยการกองสาธารณสุข (นักบริหารงานสาธารณสุข)</p> <p>4.1 งานอนามัยและควบคุมจัดการคุณภาพสิ่งแวดล้อม - งานสุขาภิบาลทั่วไป - งานสุขาภิบาลอาหารและสถานประกอบการ</p> <p>4.2 งานส่งเสริมสุขภาพและสาธารณสุข - งานอนามัยชุมชน - งานป้องกันยาเสพติด - งานส่งเสริมและฟื้นฟูสุขภาพ</p> <p>4.3 งานรักษาความสะอาด - งานรักษาความสะอาด - งานกำจัดขยะมูลฝอยและน้ำเสีย - งานส่งเสริมและเผยแพร่</p>	<p>4. กองสาธารณสุขและสิ่งแวดล้อม ผู้อำนวยการกองสาธารณสุขและสิ่งแวดล้อม (นักบริหารงานสาธารณสุขและสิ่งแวดล้อม)</p> <p>4.1 งานบริหารสาธารณสุข - งานให้บริการด้านสาธารณสุข - งานบริการทางการแพทย์ - งานรักษาพยาบาล</p> <p>4.2 งานส่งเสริมสุขภาพ - งานคุ้มครองผู้บริโภค - งานหลักประกันสุขภาพ - งานอนามัยและสิ่งแวดล้อม</p> <p>4.3 งานป้องกันเฝ้าระวังและควบคุมโรคติดต่อและโรคไม่ติดต่อ - งานส่งเสริมป้องกันควบคุมโรค - งานป้องกันและบำบัด การติดสารเสพติด</p> <p>4.4 งานบริการรักษาความสะอาด - งานบริหารจัดการสิ่งปฏิกูล - งานบริการและพัฒนาระบบจัดการมูลฝอย</p>	<p>เปลี่ยนแปลง ชื่องาน</p>

เห็นชอบ

แผนอัตรากำลัง 3 ปี องค์การบริหารส่วนตำบลท่าใหญ่ อำเภอหนองบัวแดง จังหวัดชัยภูมิ

หน้า 6

โครงสร้างตามแผนอัตรากำลัง (เดิม) (2564 – 2566)	โครงสร้างตามแผนอัตรากำลัง (ใหม่) (2564 – 2566)	หมายเหตุ
<p>5. กองการศึกษา ศาสนาและวัฒนธรรม ผู้อำนวยการกองการศึกษา (นักบริหารงานการศึกษา)</p> <p>5.1 งานบริหารการศึกษา</p> <ul style="list-style-type: none"> - งานบริหารทั่วไปและงานข้อมูล - งานบริหารการศึกษาในระบบ - งานบริหารการศึกษานอกระบบ - งานบริหารการศึกษาตามอัธยาศัย <p>5.2 งานกิจกรรมโรงเรียน</p> <ul style="list-style-type: none"> - งานประสานกิจกรรม - งานส่งเสริมการศึกษา <p>5.3 งานส่งเสริมการศึกษา ศาสนาและวัฒนธรรม</p> <ul style="list-style-type: none"> - งานศูนย์พัฒนาเด็กเล็ก - งานวัฒนธรรมและประเพณีท้องถิ่น - งานกิจการศาสนา <p>5.4 งานกีฬาและนันทนาการ</p> <ul style="list-style-type: none"> - งานส่งเสริมการกีฬา - งานส่งเสริมกิจกรรมนันทนาการ 	<p>5. กองการศึกษา ศาสนาและวัฒนธรรม ผู้อำนวยการกองการศึกษา ศาสนาและ วัฒนธรรม (นักบริหารงานการศึกษา)</p> <p>5.1 งานบริหารการศึกษา</p> <ul style="list-style-type: none"> - งานบริหารวิชาการด้านการศึกษา - งานส่งเสริมคุณภาพและมาตรฐานหลักสูตร - งานพัฒนาสื่อเทคโนโลยีและนวัตกรรมทางการศึกษา - งานส่งเสริมสวัสดิการ สวัสดิภาพและ กองทุนเพื่อการศึกษา <p>5.2 งานศูนย์พัฒนาเด็กเล็ก</p> <ul style="list-style-type: none"> - งานการศึกษาปฐมวัย - งานศึกษานิเทศ - งานกิจการนักเรียน <p>5.3 งานบำรุงศิลปะ จารีตประเพณี ภูมิปัญญา ท้องถิ่น และวัฒนธรรมอันดีของท้องถิ่น</p> <ul style="list-style-type: none"> - งานส่งเสริมการศึกษา ศาสนาและ วัฒนธรรม - งานการศาสนา <p>5.4 งานส่งเสริมกีฬาและนันทนาการ</p> <ul style="list-style-type: none"> - งานการกีฬาและนันทนาการ - งานกิจกรรมเด็กเยาวชนและการศึกษานอก โรงเรียน 	<p></p> <p style="text-align: center;">เปลี่ยนแปลง ชื่องาน</p> <p style="text-align: center;">เปลี่ยนแปลง ชื่องาน</p> <p style="text-align: center;">เปลี่ยนแปลง ชื่องาน</p>

เห็นชอบ

แผนอัตรากำลัง 3 ปี องค์การบริหารส่วนตำบลท่าใหญ่ อำเภอหนองบัวแดง จังหวัดชัยภูมิ

หน้า 7

โครงสร้างตามแผนอัตรากำลัง (เดิม) (2564 - 2566)	โครงสร้างตามแผนอัตรากำลัง (ใหม่) (2564 - 2566)	หมายเหตุ
<p>6. กองสวัสดิการสังคม ผู้อำนวยการกองสวัสดิการสังคม (นักบริหารงานสวัสดิการสังคม)</p> <p>6.1 งานสวัสดิการและพัฒนาชุมชน</p> <ul style="list-style-type: none"> - งานส่งเสริมสุขภาพ - งานข้อมูล <p>6.2 งานสังคมสงเคราะห์</p> <ul style="list-style-type: none"> - งานสงเคราะห์เด็ก สตรี คนชราและผู้พิการ <p>6.3 งานพัฒนาชุมชนส่งเสริมและพัฒนาสตรี</p> <ul style="list-style-type: none"> - งานอบรมอาชีพ - งานพัฒนาศักยภาพกลุ่ม - งานส่งเสริมทุนกลุ่มอาชีพ 	<p>6. กองสวัสดิการสังคม ผู้อำนวยการกองสวัสดิการสังคม (นักบริหารงานสวัสดิการสังคม)</p> <p>6.1 งานพัฒนาชุมชน</p> <ul style="list-style-type: none"> - งานสำรวจและจัดตั้งคณะกรรมการชุมชน - งานจัดระเบียบชุมชน - งานฝึกอบรมและเผยแพร่ความรู้เกี่ยวกับการพัฒนาชุมชน - งานพัฒนาคุณภาพชีวิตเด็ก สตรี ผู้สูงอายุ และผู้ด้อยโอกาส <p>6.2 งานสังคมสงเคราะห์</p> <ul style="list-style-type: none"> - งานจ่ายเงินเบี้ยยังชีพผู้สูงอายุ ผู้พิการ ฯลฯ - งานสังคมสงเคราะห์เด็ก สตรี ผู้สูงอายุ ผู้พิการ ทูพพลภาพ ผู้ด้อยโอกาส ผู้ไร้ที่พึ่ง ผู้ประสบภัยพิบัติต่างๆ - งานสงเคราะห์เด็กและเยาวชน ผู้พิการทางร่างกายและสมอง - งานสงเคราะห์เด็กและเยาวชนผู้ถูกทอดทิ้ง เร่ร่อน ไร้ที่พึ่ง ถูกทำร้ายร่างกาย - งานสงเคราะห์ครอบครัวที่ประสบปัญหาความเดือดร้อนและเผยแพร่ความรู้เกี่ยวกับการดำเนินชีวิตในครอบครัว - งานส่งเสริมสนับสนุนการจัดสวัสดิการสังคมแก่เด็ก สตรี ผู้สูงอายุ ผู้พิการและผู้ด้อยโอกาส - งานส่งเสริมสวัสดิภาพเด็กและเยาวชนที่ประพฤติดนไม่เหมาะสมแก่วัย 	<p>เปลี่ยนแปลง ชื่องาน</p>

เห็นชอบ

แผนอัตรากำลัง 3 ปี องค์การบริหารส่วนตำบลท่าใหญ่ อำเภอหนองบัวแดง จังหวัดชัยภูมิ

หน้า 8

โครงสร้างตามแผนอัตรากำลัง (เดิม) (2564 – 2566)	โครงสร้างตามแผนอัตรากำลัง (ใหม่) (2564 – 2566)	หมายเหตุ
<p>7. กองส่งเสริมการเกษตร ผู้อำนวยการกองส่งเสริมการเกษตร (นักบริหารงานการเกษตร)</p> <p>7.1 งานส่งเสริมการเกษตร</p> <ul style="list-style-type: none"> - งานส่งเสริมการเกษตร - งานวิชาการเกษตร - งานเทคโนโลยีทางการเกษตร <p>7.2 งานส่งเสริมปศุสัตว์</p> <ul style="list-style-type: none"> - งานข้อมูลวิชาการ - งานบำบัดน้ำเสีย - งานควบคุมและป้องกันโรคระบาด 	<p>7. กองส่งเสริมการเกษตร ผู้อำนวยการกองส่งเสริมการเกษตร (นักบริหารงานการเกษตร)</p> <p>7.1 งานส่งเสริมการเกษตร</p> <ul style="list-style-type: none"> - งานส่งเสริมการเกษตร การเพาะปลูก <p>การปรับปรุงวิธีการผลิต การเก็บรักษาผลผลิตทางการเกษตร พืชไร่ พืชสวน สาธิตการปลูก การปราบศัตรูพืช การใช้ปุ๋ย</p> <ul style="list-style-type: none"> - งานป้องกันโรคพืชและสัตว์ - งานวิจัยและพัฒนาการเกษตร - งานส่งเสริมสนับสนุนวิชาการเกษตรและเทคโนโลยีทางการเกษตร - งานศูนย์ถ่ายทอดเทคโนโลยีทางการเกษตร - งานฝึกอบรมเผยแพร่ความรู้แก่เกษตรกร - งานบริการข้อมูล สถิติ ช่วยเหลือให้คำแนะนำทางวิชาการ <p>7.2 งานวิชาการปศุสัตว์</p> <ul style="list-style-type: none"> - งานวิชาการปศุสัตว์ การศึกษา ค้นคว้า ทดลอง และวิเคราะห์วิจัยทางการปศุสัตว์ - งานส่งเสริมให้เกษตรกรทำการเลี้ยงสัตว์ เศรษฐกิจ การกำกับตรวจสอบการลักลอบขนส่ง การค้า การจำหน่ายเนื้อสัตว์ป่าสงวน 	
	<p>8. หน่วยตรวจสอบภายใน (นักวิชาการตรวจสอบภายใน)</p> <ul style="list-style-type: none"> - งานตรวจสอบภายใน 	กำหนด ส่วนราชการ เพิ่ม

8.2 การวิเคราะห์การกำหนดตำแหน่ง

องค์การบริหารส่วนตำบลท่าใหญ่ ได้วิเคราะห์การกำหนดตำแหน่งของพนักงานส่วนตำบลตามภารกิจของส่วนราชการตามโครงสร้างส่วนราชการที่กำหนด ในระยะเวลา 3 ปีข้างหน้า โดยแต่ละส่วนราชการมีปริมาณงานและกรอบอัตรากำลัง ดังนี้

1. สำนักปลัดองค์การบริหารส่วนตำบล
 - ปริมาณงานต่อปี 1,475,495 /อัตราที่ต้องการ 17.82 (อัตรากำลังปัจจุบัน 12 อัตรา)
2. กองคลัง
 - ปริมาณงานต่อปี 843,300 /อัตราที่ต้องการ 10.18 (อัตรากำลังปัจจุบัน 9 อัตรา)
3. กองช่าง
 - ปริมาณงานต่อปี 632,620 /อัตราที่ต้องการ 7.60 (อัตรากำลังปัจจุบัน 5 อัตรา)
4. กองสาธารณสุขและสิ่งแวดล้อม
 - ปริมาณงานต่อปี 185,215 /อัตราที่ต้องการ 2.24 (อัตรากำลังปัจจุบัน 2 อัตรา)
5. กองการศึกษา ศาสนาและวัฒนธรรม
 - ปริมาณงานต่อปี 962,570 /อัตราที่ต้องการ 11.63 (อัตรากำลังปัจจุบัน 10 อัตรา)
6. กองสวัสดิการสังคม
 - ปริมาณงานต่อปี 331,680 /อัตราที่ต้องการ 4.01 (อัตรากำลังปัจจุบัน 3 อัตรา)
7. กองส่งเสริมการเกษตร
 - ปริมาณงานต่อปี 171,160 /อัตราที่ต้องการ 2.07 (อัตรากำลังปัจจุบัน 1 อัตรา)
8. หน่วยตรวจสอบภายใน
 - อัตรากำลังที่ต้องการ 1 อัตรา (อัตรากำลังปัจจุบัน - อัตรา)

รวมจำนวนอัตรากำลังที่ต้องการทั้ง 8 ส่วนราชการ 55.55 อัตรา

เห็นชอบ

แผนอัตรากำลัง 3 ปี องค์การบริหารส่วนตำบลท่าใหญ่ อำเภอนองบัวแดง จังหวัดชัยภูมิ

หน้า 10

ดังนั้น เพื่อให้เกิดความคุ้มค่าต่อการใช้จ่ายงบประมาณขององค์การบริหารส่วนตำบลท่าใหญ่ และเพื่อให้การบริหารจัดการขององค์การบริหารส่วนตำบลท่าใหญ่ เป็นไปอย่างมีประสิทธิภาพ ประสิทธิผล จึงนำผลการวิเคราะห์ปริมาณงานมากำหนดตำแหน่งในแผนอัตรากำลัง 3 ปี ขององค์การบริหารส่วนตำบลท่าใหญ่ ดังนี้

กรอบอัตรากำลัง 3 ปี (ประเภทสามัญ) ระหว่างปี พ.ศ.2564-2566

องค์การบริหารส่วนตำบลท่าใหญ่ อำเภอนองบัวแดง จังหวัดชัยภูมิ

ส่วนราชการ	กรอบ อัตรากำลัง (เดิม)	อัตราตำแหน่งที่คาดว่าจะ ต้องใช้ในระยะเวลา 3 ปี ข้างหน้า			อัตรากำลังคน เพิ่ม/ลด			หมายเหตุ
		2564	2565	2566	2564	2565	2566	
ปลัดองค์การบริหารส่วนตำบล (นักบริหารงานท้องถิ่น ระดับ ต้น) (10-3-00-1101-001)	1	1	1	1	-	-	-	
สำนักปลัด อบต. (01)								
หัวหน้าสำนักปลัด อบต. (นักบริหารงานทั่วไป ระดับ ต้น) (10-3-01-2101-001)	1	1	1	1	-	-	-	
-นักทรัพยากรบุคคล (ปก./ชก.) (10-3-01-3102-001)	1	1	1	1	-	-	-	
-นักวิเคราะห์นโยบายและแผน(ปก./ชก.) (10-3-01-3103-001)	1	1	1	1	-	-	-	
-นักวิชาการคอมพิวเตอร์ (ปก./ชก.) (10-3-01-3106-001)	1	1	1	1	-	-	-	ว่างใหม่
-เจ้าพนักงานป้องกันและ บรรเทาสาธารณภัย (ปง./ชง.) (10-3-01-4805-001)	1	1	1	1	-	-	-	
-เจ้าพนักงานธุรการ (ปง./ชง.) (10-3-01-4101-001)	1	1	1	1	-	-	-	ว่างเดิม
พนักงานจ้างตามภารกิจ								
-ผู้ช่วยเจ้าพนักงานธุรการ (ปวช.)	1	1	1	1	-	-	-	
-นักการภารโรง (ทักษะ)	1	1	1	1	-	-	-	
-พนักงานขับรถบรรทุกน้ำเอนกประสงค์	1	1	1	1	-	-	-	
-พนักงานขับรถชุดตื่นตะขบ	1	1	1	1	-	-	-	
พนักงานจ้างทั่วไป								
-คนงานทั่วไป	1	1	1	1	-	-	-	ว่างเดิม

เห็นชอบ

เห็นชอบ

แผนอัตรากำลัง 3 ปี องค์การบริหารส่วนตำบลท่าใหญ่ อำเภอหนองบัวแดง จังหวัดชัยภูมิ

หน้า 11

กรอบอัตรากำลัง 3 ปี (ประเภทสามัญ) ระหว่างปี พ.ศ.2564-2566

องค์การบริหารส่วนตำบลท่าใหญ่ อำเภอหนองบัวแดง จังหวัดชัยภูมิ

ส่วนราชการ	กรอบ อัตรากำลัง (เดิม)	อัตราตำแหน่งที่คาดว่าจะ ต้องใช้ในระยะเวลา 3 ปี ข้างหน้า			อัตรากำลังคน เพิ่ม/ลด			หมายเหตุ
		2564	2565	2566	2564	2565	2566	
กองคลัง (04)								
ผู้อำนวยการกองคลัง (นักบริหารงานคลัง ระดับ ต้น) (10-3-04-2102-001)	1	1	1	1	-	-	-	ว่างเดิม (ร้องขอ ก.อบต.)
หัวหน้าฝ่ายการเงินและบัญชี (นักบริหารงานคลัง ระดับ ต้น) (10-3-04-2102-002)	1	1	1	1	-	-	-	เปลี่ยนแปลง ชื่อฝ่าย
-นักวิชาการเงินและบัญชี (ปก./ชก.) (10-3-04-3201-001)	1	1	1	1	-	-	-	ว่างเดิม
-นักวิชาการพัสดุ (ปก./ชก.) (10-3-04-3204-001)	1	1	1	1	-	-	-	ว่างเดิม (ร้องขอ ก.อบต.)
-เจ้าพนักงานพัสดุ (ปง./ชง.) (10-3-04-4203-001)	1	1	1	1	-	-	-	ว่างเดิม
-เจ้าพนักงานจัดเก็บรายได้ (ปง./ชง.) (10-3-04-4204-001)	1	1	1	1	-	-	-	ว่างเดิม
พนักงานจ้างตามภารกิจ								
-ผ.ช.เจ้าพนักงานการเงินฯ (ปวช.)	1	1	1	1	-	-	-	
-ผ.ช.เจ้าพนักงานจัดเก็บรายได้ (ปวช.)	1	1	1	1	-	-	-	
-ผ.ช.เจ้าพนักงานพัสดุ (ปวช.)	1	1	1	1	-	-	-	
กองช่าง (05)								
ผู้อำนวยการกองช่าง (นักบริหารงานช่าง ระดับ ต้น) (10-3-05-2103-001)	1	1	1	1	-	-	-	ว่างเดิม (ร้องขอ ก.อบต.)
-นายช่างโยธา (ปง./ชง.) (10-3-05-4701-001)	1	1	1	1	-	-	-	
-นายช่างไฟฟ้า (ปง./ชง.) (10-3-05-4706-001)	1	1	1	1	-	-	-	ว่างเดิม
พนักงานจ้างตามภารกิจ								
-ผู้ช่วยนายช่างโยธา (ปวช.)	1	1	1	1	-	-	-	ว่างเดิม
-ผ.ช.เจ้าพนักงานธุรการ (ปวส.)	1	1	1	1	-	-	-	ว่างเดิม

เห็นชอบ

แผนอัตรากำลัง 3 ปี องค์การบริหารส่วนตำบลท่าใหญ่ อำเภอหนองบัวแดง จังหวัดชัยภูมิ

หน้า 12

กรอบอัตรากำลัง 3 ปี (ประเภทสามัญ) ระหว่างปี พ.ศ.2564-2566

องค์การบริหารส่วนตำบลท่าใหญ่ อำเภอหนองบัวแดง จังหวัดชัยภูมิ

ส่วนราชการ	กรอบ อัตรากำลัง (เดิม)	อัตราตำแหน่งที่คาดว่าจะต้องใช้ในระยะเวลา 3 ปี ข้างหน้า			อัตรากำลังคน เพิ่ม/ลด			หมายเหตุ
		2564	2565	2566	2564	2565	2566	
กองสาธารณสุขและสิ่งแวดล้อม (06)								
ผู้อำนวยการกองสาธารณสุขและสิ่งแวดล้อม (นักบริหารงานสาธารณสุข และสิ่งแวดล้อม ระดับ ต้น) (10-3-06-2104-001)	1	1	1	1	-	-	-	ว่างเดิม (ร้องขอ ก.อบต.)
พนักงานจ้างตามภารกิจ								
-พนักงานขับรถบรรทุกขยะ	1	1	1	1	-	-	-	
กองการศึกษา ศาสนาและวัฒนธรรม (08)								
ผู้อำนวยการกองการศึกษา ศาสนาและวัฒนธรรม (นักบริหารงานการศึกษา ระดับ ต้น) (10-3-08-2107-001)	1	1	1	1	-	-	-	ว่างเดิม (ร้องขอ ก.อบต.)
-นักวิชาการศึกษา (ปก./ชก.) (10-3-08-3803-001)	1	1	1	1	-	-	-	ว่างเดิม
ศูนย์พัฒนาเด็กเล็ก อบต.ท่าใหญ่								
-ครู (10-3-08-6600-640)	1	1	1	1	-	-	-	เงินอุดหนุน
-ครู (10-3-08-6600-641)	1	1	1	1	-	-	-	เงินอุดหนุน
-ครู (10-3-08-6600-642)	1	1	1	1	-	-	-	เงินอุดหนุน
-ครู (10-3-08-6600-643)	1	1	1	1	-	-	-	เงินอุดหนุน
พนักงานจ้างตามภารกิจ								
-ผช.ครูผู้ดูแลเด็ก	3	3	3	3	-	-	-	เงินอุดหนุน
-ผู้ดูแลเด็ก (ทักษะ)	1	1	1	1	-	-	-	เงินอุดหนุน

เห็นชอบ

เห็นชอบ

แผนอัตรากำลัง 3 ปี องค์การบริหารส่วนตำบลท่าใหญ่ อำเภอหนองบัวแดง จังหวัดชัยภูมิ

หน้า 13

กรอบอัตรากำลัง 3 ปี (ประเภทสามัญ) ระหว่างปี พ.ศ.2564-2566

องค์การบริหารส่วนตำบลท่าใหญ่ อำเภอหนองบัวแดง จังหวัดชัยภูมิ

ส่วนราชการ	กรอบ อัตรากำลัง (เดิม)	อัตราตำแหน่งที่คาดว่าจะต้องใช้ในระยะเวลา 3 ปี ข้างหน้า			อัตรากำลังคน เพิ่ม/ลด			หมายเหตุ
		2564	2565	2566	2564	2565	2566	
กองสวัสดิการสังคม (11)								
ผู้อำนวยการกองสวัสดิการสังคม (นักบริหารงานสวัสดิการสังคม ระดับ ต้น) (10-3-11-2105-001)	1	1	1	1	-	-	-	
-นักพัฒนาชุมชน (ปก./ชก.) (10-3-11-3801-001)	1	1	1	1	-	-	-	
พนักงานจ้างตามภารกิจ								
-ผ.จ.เจ้าพนักงานพัฒนาชุมชน	1	1	1	1	-	-	-	
กองส่งเสริมการเกษตร (14)								
ผู้อำนวยการกองส่งเสริมการเกษตร (นักบริหารงานการเกษตร ระดับ ต้น) (10-3-14-2109-001)	1	1	1	1	-	-	-	ว่างเดิม (ร้องขอ ก.อบต.)
หน่วยตรวจสอบภายใน (12)								
-นักวิชาการตรวจสอบภายใน (ปก./ชก.) (10-3-12-3205-001)	-	1	1	1	+1	-	-	กำหนด ส่วนราชการเพิ่ม
รวม	42	43	43	43	+1	-	-	

เห็นชอบ

เห็นชอบ

แผนอัตรากำลัง 3 ปี องค์การบริหารส่วนตำบลท่าใหญ่ อำเภอหนองบัวแดง จังหวัดชัยภูมิ

หน้า 14

สรุปกรอบอัตรากำลัง 3 ปี ระหว่างปี พ.ศ.2564-2566

องค์การบริหารส่วนตำบลท่าใหญ่ อำเภอหนองบัวแดง จังหวัดชัยภูมิ

ส่วนราชการ	กรอบ อัตรากำลัง (เดิม)	อัตราตำแหน่งที่คาดว่าจะ ต้องใช้ในระยะเวลา 3 ปี ข้างหน้า			อัตรากำลังคน เพิ่ม/ลด			หมายเหตุ
		2564	2565	2566	2564	2565	2566	
สำนักปลัด อบต. (01)	12	12	12	12	-	-	-	
กองคลัง (04)	9	9	9	9	-	-	-	
กองช่าง (05)	5	5	5	5	-	-	-	
กองสาธารณสุขและสิ่งแวดล้อม (06)	2	2	2	2	-	-	-	
กองการศึกษา ศาสนาและวัฒนธรรม (08)	10	10	10	10	-	-	-	
กองสวัสดิการสังคม (11)	3	3	3	3	-	-	-	
กองส่งเสริมการเกษตร (14)	1	1	1	1	-	-	-	
หน่วยตรวจสอบภายใน (12)	-	1	1	1	+1	-	-	กำหนด ส่วนราชการเพิ่ม
รวม	42	43	43	43	+1	-	-	

เห็นชอบ

กระแสค่าใช้จ่ายเกี่ยวกับเงินเดือนและประโยชน์ตอบแทนอื่น (กรณีตำแหน่งว่างเดิม/กำหนดเพิ่ม)

ชื่อตำแหน่งในสายงาน	ระดับ	จำนวนทั้งหมด	จำนวนที่มีอยู่ปัจจุบัน		อัตราตำแหน่งที่คาดว่าจะต้องใช้ในวง 3 ปีข้างหน้า		อัตรากำลังคนเพิ่ม/ลด		ภาระค่าใช้จ่ายที่เพิ่มขึ้น (3)		ค่าใช้จ่ายรวม (4)		หมายเหตุ
			จำนวน (คน)	เงินเดือน (1)	เงินประจำตำแหน่ง (2)	จำนวน	เงินเดือน	จำนวน	เงินเดือน	จำนวน	เงินเดือน	จำนวน	
กองบริหารงานท้องถิ่น (ปลัด อบต.)	ต้น	1	1	389,400	48,000	1	1	-	-	13,320	450,720	477,240	32,450
สำนักปลัด อบต. (01)													
กองบริหารงานทั่วไป (หัวหน้าสำนักปลัด อบต.)	ต้น	1	1	356,160	42,000	1	1	-	-	13,320	411,480	424,560	29,680
กองทรัพยากรบุคคล	ชก.	1	1	355,320	0	1	1	-	-	12,960	368,280	381,600	27,480
กองวิเคราะห์นโยบายและแผน	ชก.	1	1	317,520	0	1	1	-	-	12,240	329,760	342,720	26,460
กองวิชาการคอมพิวเตอร์	ปท./ชก.	1	-	207,480	0	1	1	-	-	7,080	214,560	222,240	ว่างใหม่
กองช่างป้องกันและบรรเทาสาธารณภัย	ปง.	1	1	158,760	0	1	1	-	-	6,360	165,120	171,720	13,230
กองช่างธุรการ	ปง./ชก.	1	-	297,900	0	1	1	-	-	9,720	307,620	317,340	ว่างเดิม
พนักงานจ้างตามภารกิจ													
หน่วยเจ้าพนักงานธุรการ		1	1	143,760	0	1	1	-	-	5,760	149,520	155,520	11,980
กองการโรง		1	1	148,200	0	1	1	-	-	6,000	154,200	160,440	12,350
พนักงานขับรถบรรทุกหน้าเอนกประสงค์		1	1	241,920	0	1	1	-	-	9,720	251,640	261,720	20,160
พนักงานขับรถเดินตะขาบ		1	1	233,160	0	1	1	-	-	9,360	242,520	252,240	19,430
พนักงานจ้างทั่วไป													
งานทั่วไป		1	-	108,000	0	1	1	-	-	0	108,000	108,000	ว่างเดิม

ชื่อตำแหน่งในสายงาน	ระดับ	จำนวนทั้งหมด	จำนวนที่มีอยู่ปัจจุบัน			อัตราตำแหน่งที่คาดว่าจะต้องใช้ใน 3 ปีข้างหน้า			อัตรากำลังคนเพิ่ม/ลด			ภาระค่าใช้จ่ายที่เพิ่มขึ้น (3)			ค่าใช้จ่ายรวม (4)			หมายเหตุ
			จำนวน (คน)	เงินเดือน (1)	เงินประจำตำแหน่ง (2)	2564	2565	2566	2564	2565	2566	2564	2565	2566	2564	2565	2566	
กองคลัง (04)																		
ผู้บริหารงานการคลัง (ผู้อำนวยการกองคลัง)	ต้น	1	-	393,600	42,000	1	1	1	-	-	-	13,620	13,620	13,620	449,220	462,840	476,460	ว่างเต็ม
ผู้บริหารงานการคลัง	ต้น	1	1	362,640	18,000	1	1	1	-	-	-	13,440	13,320	13,320	394,080	407,400	420,720	30,220
วิชาการศึกษาการเงินและบัญชี	ปก./ชก.	1	-	355,320	0	1	1	1	-	-	-	12,000	12,000	12,000	367,320	379,320	391,320	ว่างเต็ม
วิชาการศึกษาพัสดุ	ปก./ชก.	1	-	355,320	0	1	1	1	-	-	-	12,000	12,000	12,000	367,320	379,320	391,320	ว่างเต็ม
พนักงานพัสดุ	ปง./ชง.	1	-	297,900	0	1	1	1	-	-	-	9,720	9,720	9,720	307,620	317,340	327,060	ว่างเต็ม
พนักงานจัดเก็บรายได้	ปง./ชง.	1	-	297,900	0	1	1	1	-	-	-	9,720	9,720	9,720	307,620	317,340	327,060	ว่างเต็ม
พนักงานจ้างตามภารกิจ																		
เว่ยเจ้าพนักงานการเงินและบัญชี		1	1	152,760	0	1	1	1	-	-	-	6,120	6,360	6,720	158,880	165,240	171,960	12,730
เว่ยเจ้าพนักงานจัดเก็บรายได้		1	1	142,320	0	1	1	1	-	-	-	5,760	6,000	6,240	148,080	154,080	160,320	11,860
เว่ยเจ้าพนักงานพัสดุ		1	1	136,680	0	1	1	1	-	-	-	5,520	5,760	6,000	142,200	147,960	153,960	11,390

ชื่อตำแหน่งในสายงาน	ระดับ	จำนวนทั้งหมด	จำนวนที่มีอยู่ปัจจุบัน		อัตราค่าแห่งที่คาดว่าจะต้องใช้ใน ในช่วง 3 ปีข้างหน้า	อัตรากำลังคน เพิ่ม/ลด		ภาระค่าใช้จ่ายที่เพิ่มขึ้น (3)		ค่าใช้จ่ายรวม (4)		หมายเหตุ				
			จำนวน (คน)	เงินเดือน (1)		เงินประจำ ตำแหน่ง (2)	จำนวน	เพิ่ม/ลด	2564	2565	2566		2564	2565	2566	
กองช่าง (05)																
กองบริหารงานช่าง (ผู้อำนวยการกองช่าง)	ต้น	1	-	393,600	42,000	1	1	-	-	13,620	13,620	13,620	449,220	462,840	476,460	ว่างเต็ม
ช่างโยธา	ปจ./ชง.	1	1	155,640	0	1	1	-	-	6,360	6,360	6,480	162,000	168,360	174,840	12,970
ช่างไฟฟ้า	ปจ./ชง.	1	-	297,900	0	1	1	-	-	9,720	9,720	9,720	307,620	317,340	327,060	ว่างเต็ม
พนักงานจ้างตามภารกิจ																
ช่วยนายช่างโยธา		1	-	138,000	0	1	1	1	-	-	0	5,520	138,000	143,520	149,280	ว่างเต็ม
ช่วยเจ้าพนักงานธุรการ		1	-	138,000	0	1	1	1	-	-	0	5,520	138,000	143,520	149,280	ว่างเต็ม
กองสาธารณสุขและสิ่งแวดล้อม (06)																
บริหารงานสาธารณสุข	ต้น	1	-	393,600	42,000	1	1	-	-	13,620	13,620	13,620	449,220	462,840	476,460	ว่างเต็ม
พนักงานจ้างตามภารกิจ																
พนักงานขับรถบรรทุกขยะ		1	1	221,160	0	1	1	1	-	-	8,880	9,240	230,040	239,280	248,880	18,430
กองการศึกษา ศาสนา และวัฒนธรรม (08)																
บริหารงานการศึกษา	ต้น	1	-	393,600	42,000	1	1	1	-	-	13,620	13,620	449,220	462,840	476,460	ว่างเต็ม
ผู้อำนวยการกองการศึกษา ศาสนาและวัฒนธรรม)	ปจ./ชง.	1	-	355,320	0	1	1	1	-	-	12,000	12,000	367,320	379,320	391,320	ว่างเต็ม

ชื่อตำแหน่งในสายงาน	ระดับ	จำนวน ทั้งหมด	จำนวนที่มีอยู่ปัจจุบัน		อัตราตำแหน่งที่คาดว่าจะต้องใช้ใน ในช่วง 3 ปีข้างหน้า	อัตรากำลังคน เพิ่ม/ลด		ภาระค่าใช้จ่ายที่เพิ่มขึ้น (3)		ค่าใช้จ่ายรวม (4)		หมายเหตุ			
			จำนวน (คน)	เงินเดือน (1)		เงินประจำ ตำแหน่ง (2)	จำนวน	เงิน/ลด	จำนวน	เงิน/ลด	จำนวน		เงิน		
กองส่งเสริมการเกษตร (14)															
กองบริหารงานการเกษตร	ต้น	1	-	393,600	42,000	1	1	1	-	13,620	13,620	449,220	462,840	476,460	ว่างเต็ม
อำนาจการก่อสร้างเสริมการเกษตร)															
หน่วยตรวจสอบภายใน (12)															
กึ่งวิชาการตรวจสอบภายใน	ปก./ชก.	1	-	0	0	1	1	1	1	355,320	12,000	355,320	367,320	379,320	กำหนดเพิ่ม
รวม		43	26	9,389,200	360,000	43	43	43	43	707,096	380,820	10,418,696	10,789,260	11,165,654	
ประมาณการประโยชน์ตอบแทนอื่น 15%															
เพิ่มเป็นค่าใช้จ่ายบุคคลทั้งสิ้น															
ประมาณการรายจ่ายประจำปี (เพิ่ม 5%)															
เป็นร้อยละ 40 ของงบประมาณรายจ่ายประจำปี															

ณี่ว่างเดิม หมายถึง ว่างในแผนฯ 61-63

ประมาณการรายจ่ายประจำปี 2563 = 45,500,000.- บาท (สี่สิบล้านห้าแสนบาทถ้วน)

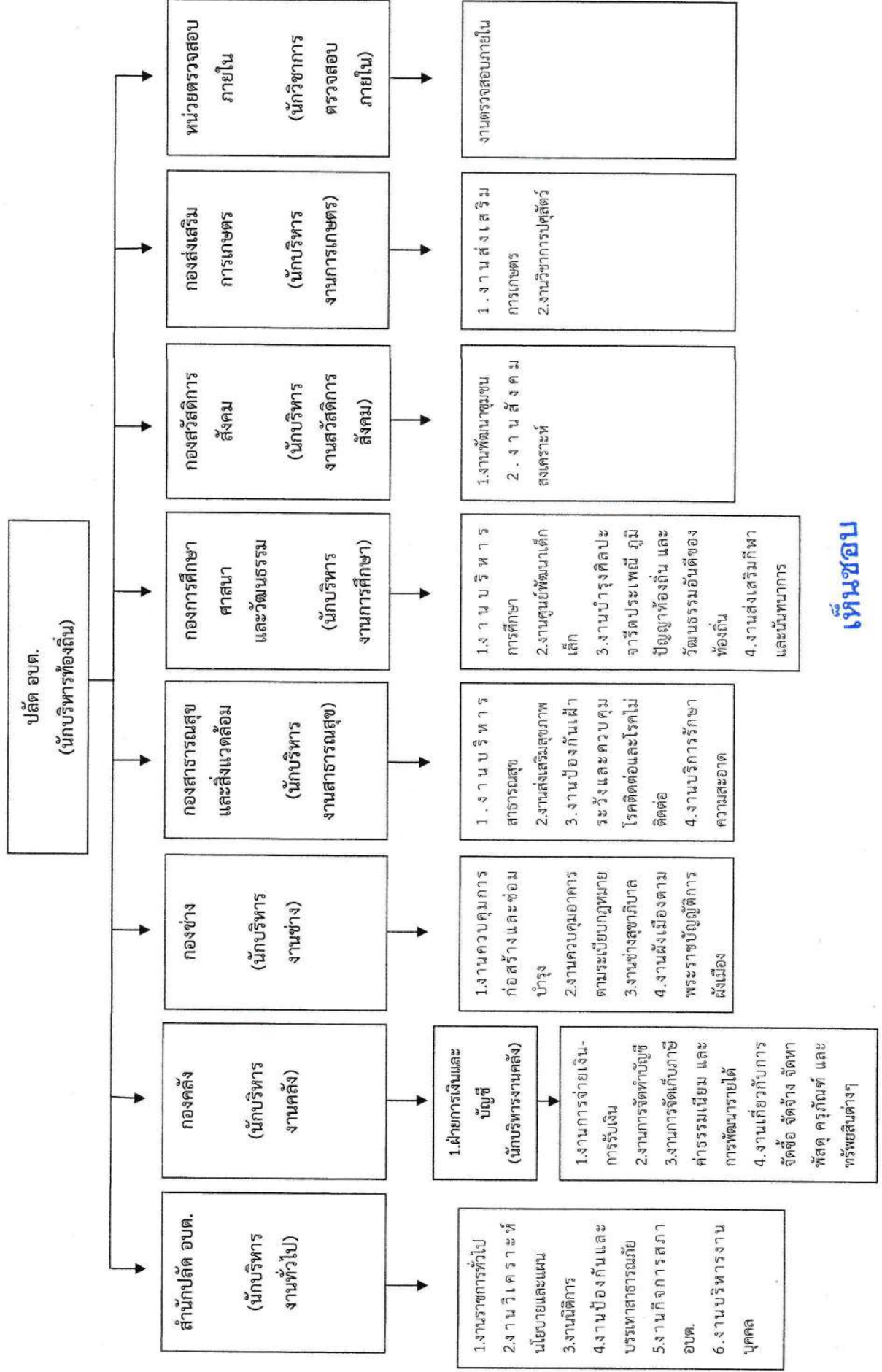
ประมาณการรายจ่ายประจำปี 2564 = 47,775,000.- บาท (เพิ่ม 5% ของปี 2563)

ประมาณการรายจ่ายประจำปี 2565 = 50,163,750.- บาท (เพิ่ม 5% ของปี 2564)

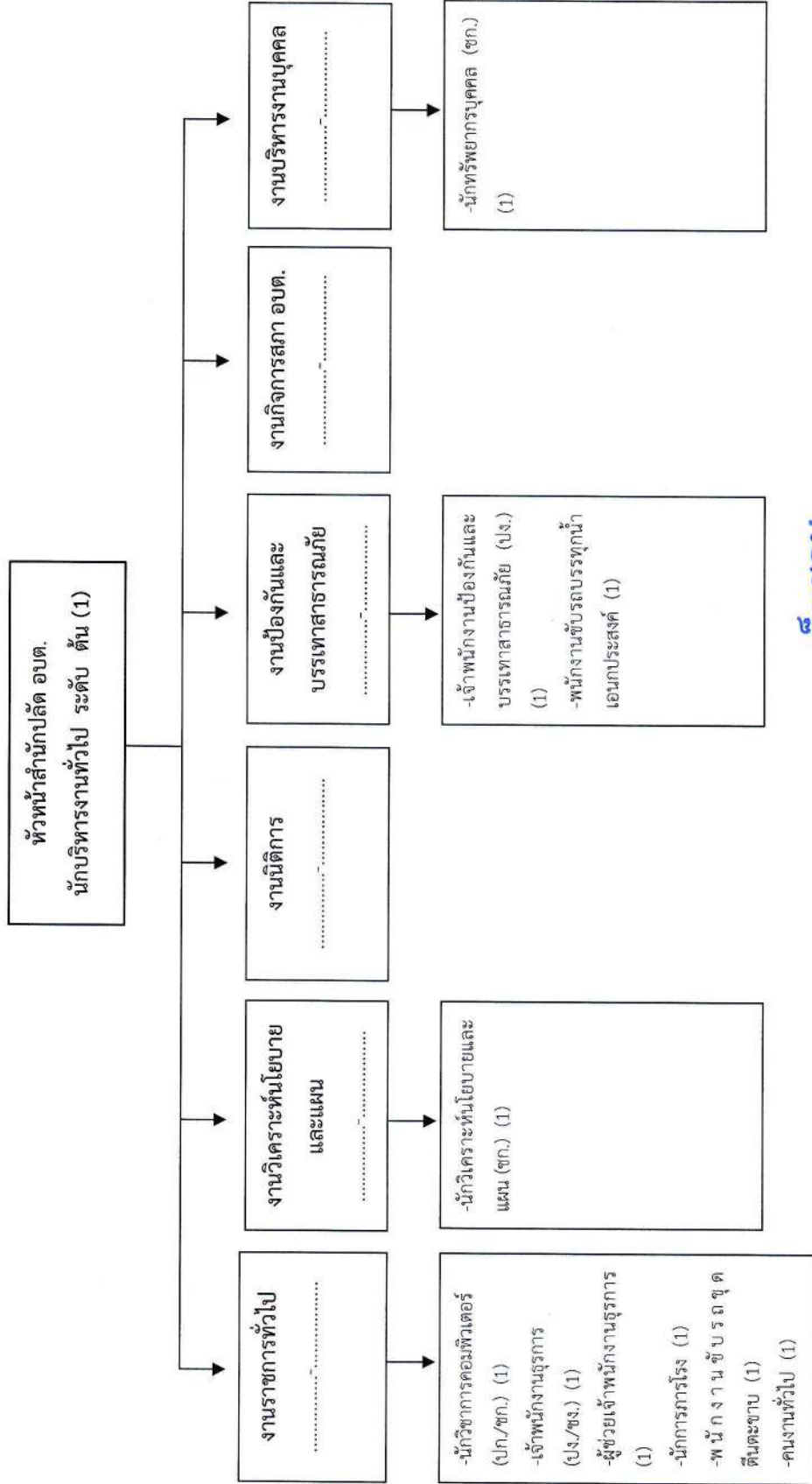
ประมาณการรายจ่ายประจำปี 2566 = 52,671,938.- บาท (เพิ่ม 5% ของปี 2565)

10. แผนภูมิโครงสร้างการแบ่งส่วนราชการตามแผนอัตรากำลัง 3 ปี

กรอบโครงสร้างส่วนราชการ องค์การบริหารส่วนตำบลท่าใหญ่ อำเภอหนองบัวแดง จังหวัดชัยภูมิ



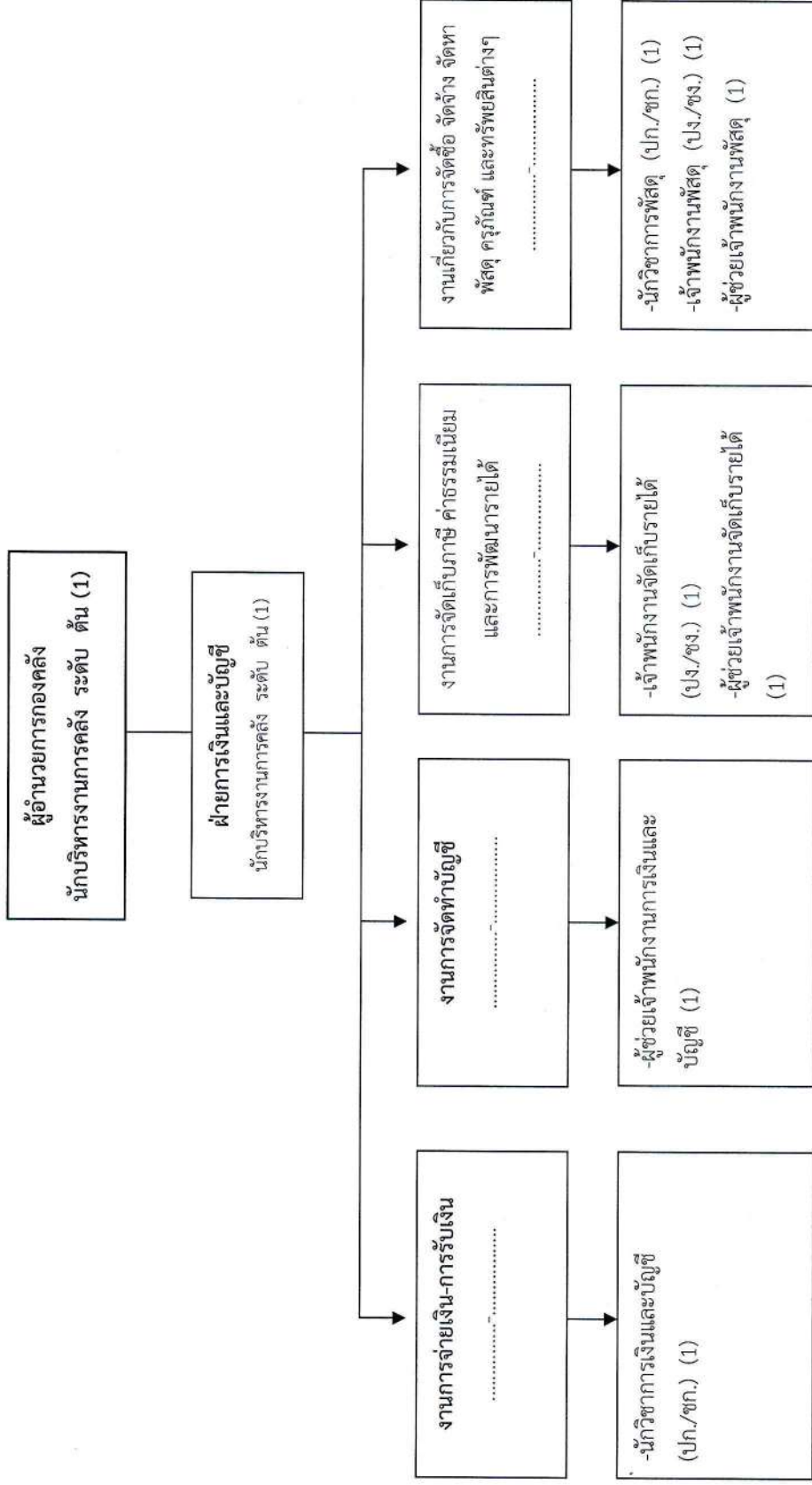
โครงสร้างสำนักงานปลัด อบต.



เห็นชอบ

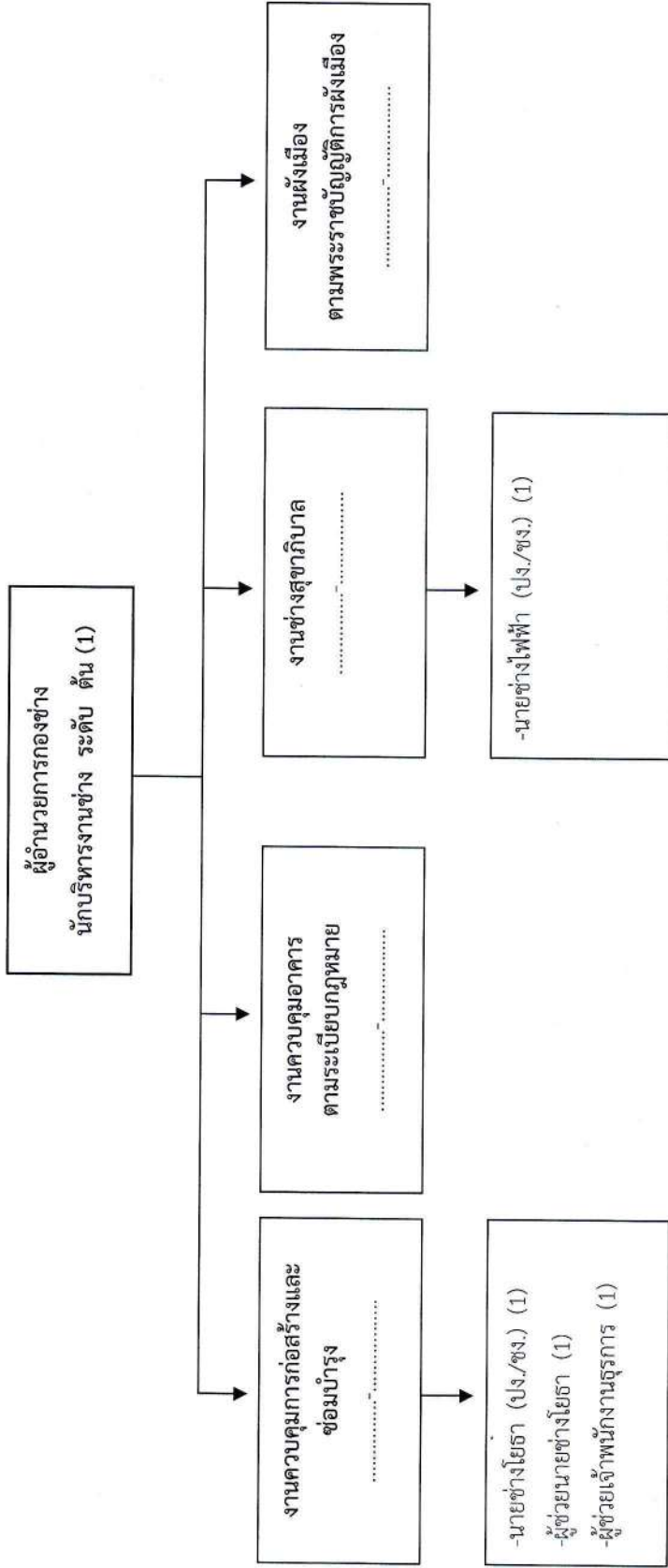
ระดับ	กลาง	ต้น	ชพ.	ชก.	ปก.	อาวุโส.	ชง.	ปง.	พนักงานจ้าง ตามภารกิจ	พนักงานจ้าง ทั่วไป
จำนวน	-	1	-	2	1	-	-	2	4	1

โครงสร้างกองคลัง



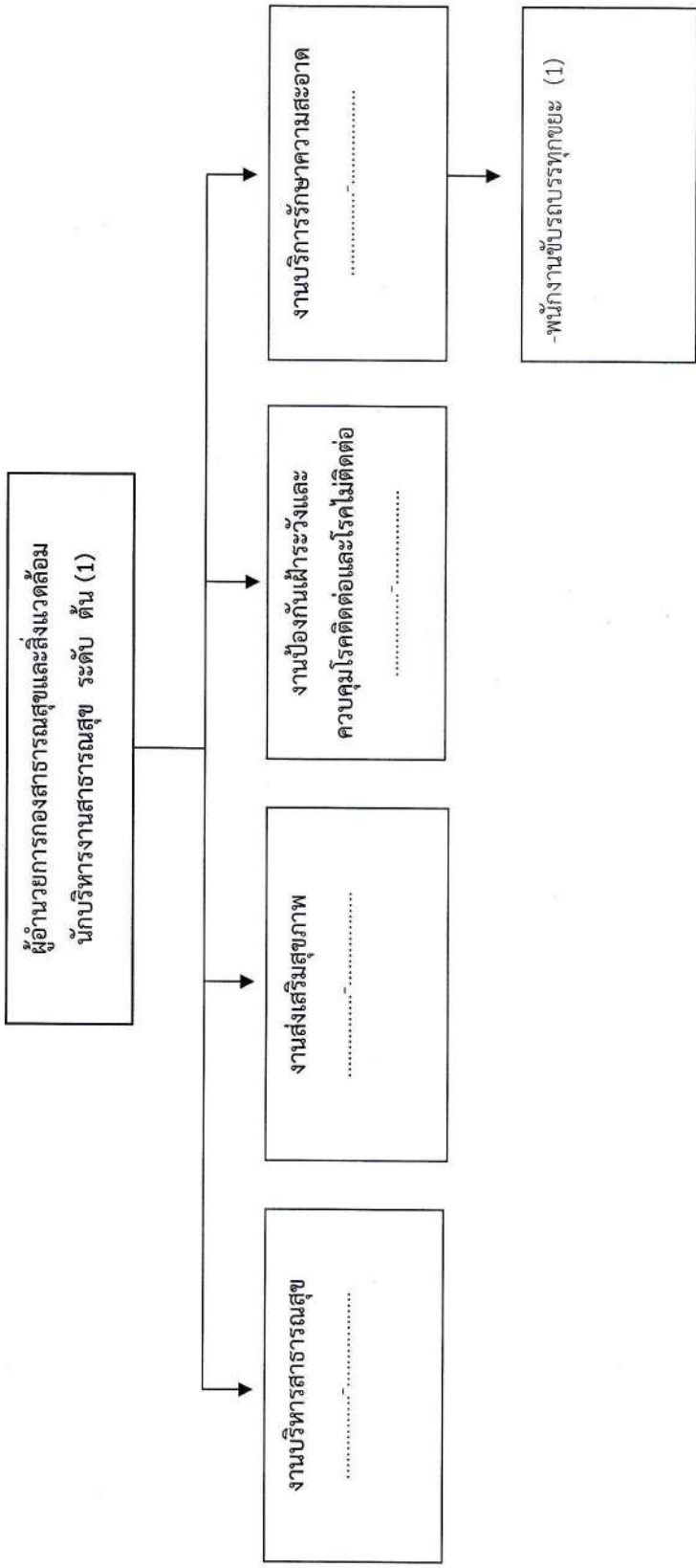
ระดับ	กลาง	ต้น	ชช.	ชพ.	ชก.	ปก.	อาวุโส.	ชง.	ปง.	พนักงานจ้าง ตามภารกิจ	พนักงานจ้าง ทั่วไป
จำนวน	-	2	-	-	-	2	-	-	2	3	-

โครงสร้างกองช่าง



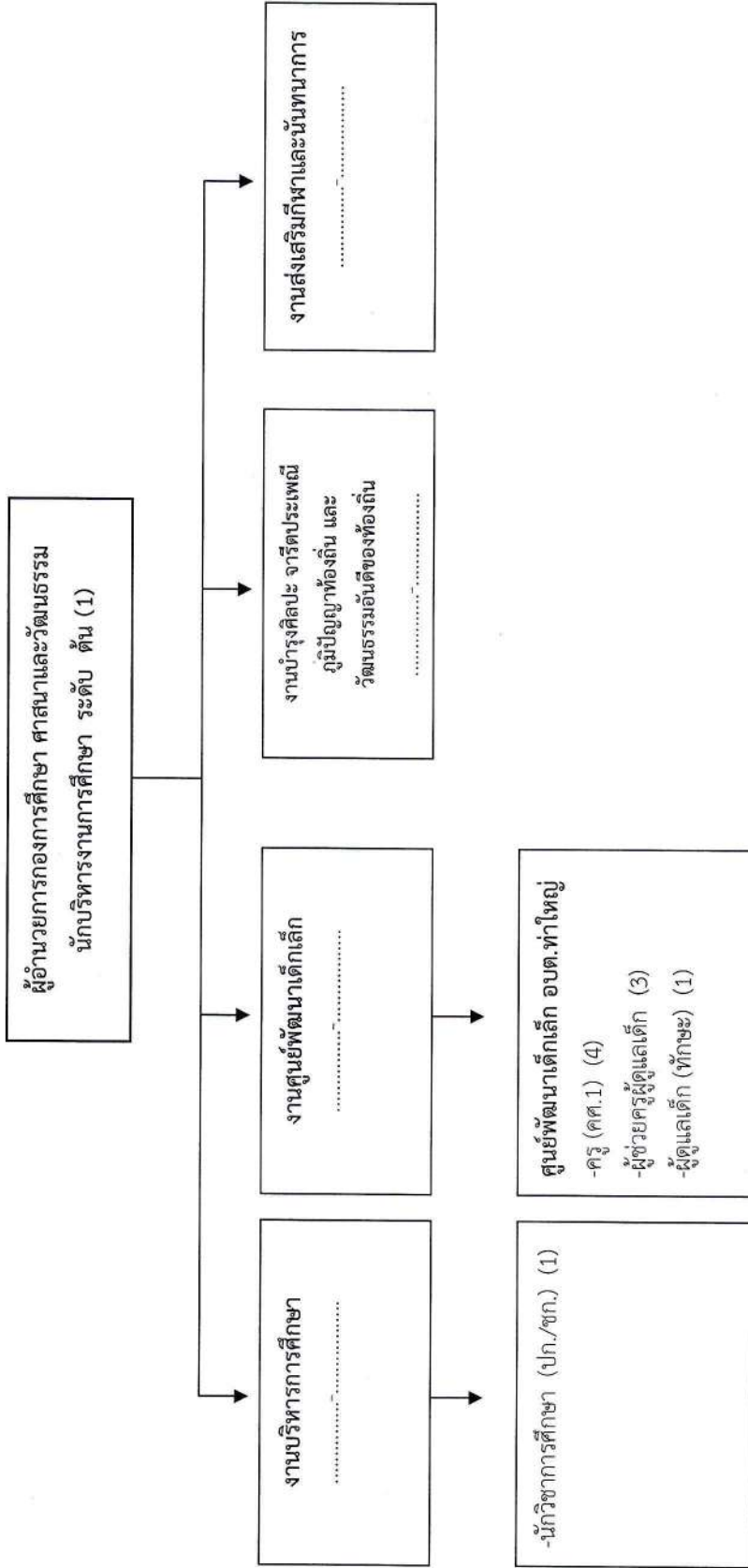
ระดับ	กลาง	ต้น	ชช.	ชพ.	ชก.	ปก.	อาวุโส.	ชง.	ปง.	พนักงานจ้าง ตามภารกิจ	พนักงานจ้าง ทั่วไป
จำนวน	-	1	-	-	-	-	-	-	2	2	-

โครงสร้างกองสาธารณสุขและสิ่งแวดล้อม



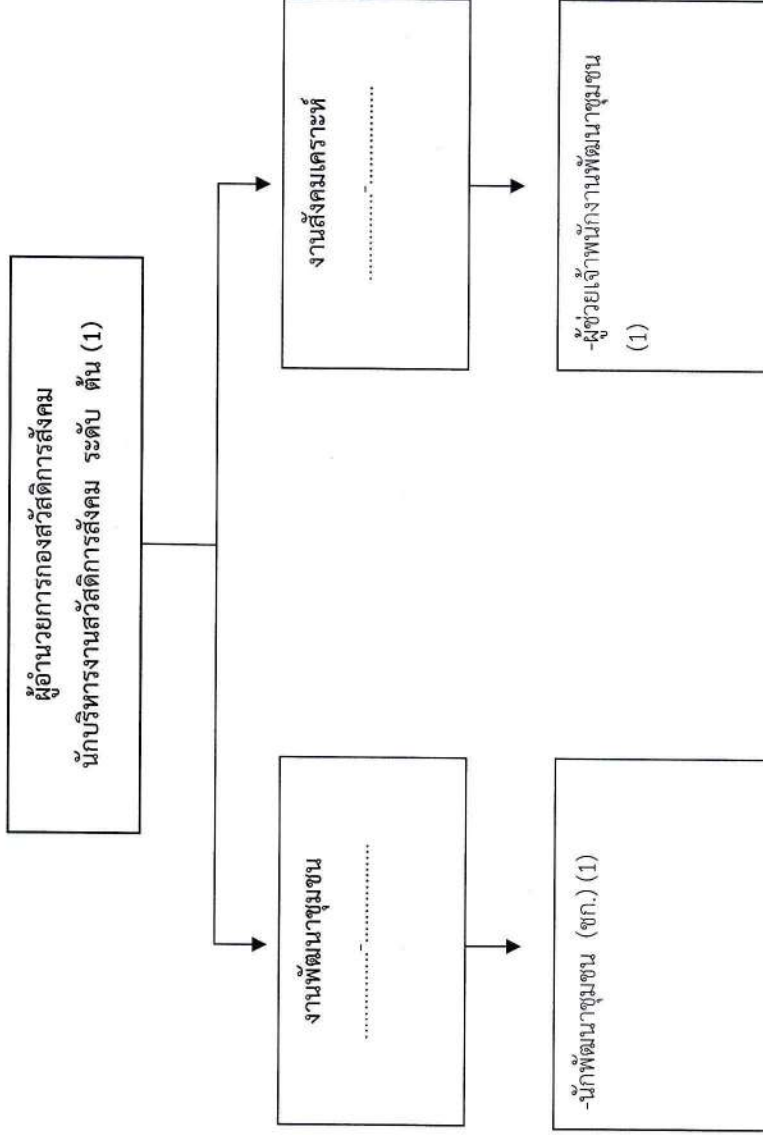
ระดับ	กลาง	ต้น	ชช.	ชพ.	ชก.	ปก.	อากุโส.	ขง.	ปง.	พนักงานจ้าง ตามภารกิจ	พนักงานจ้าง ทั่วไป
จำนวน	-	1	-	-	-	-	-	-	-	1	-

โครงสร้างกองการศึกษา ศาสนาและวัฒนธรรม



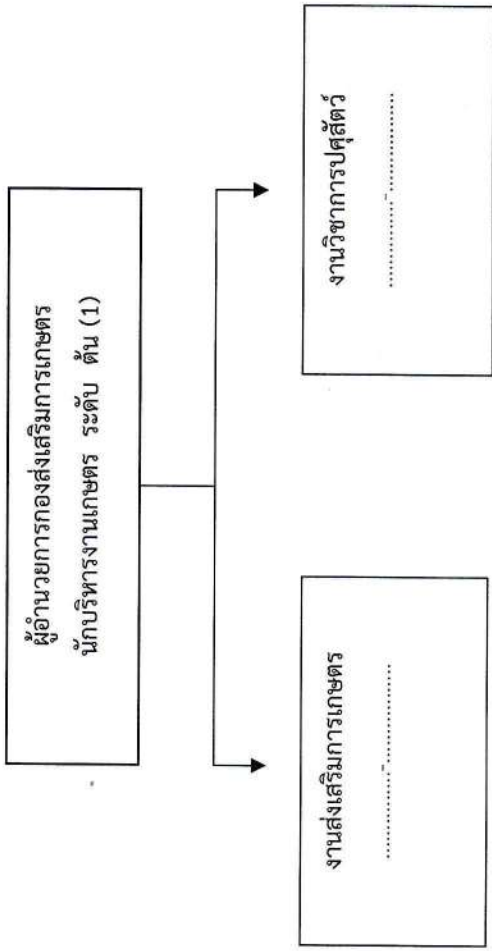
ระดับ	กลาง	ต้น	ชช.	ชพ.	ชก.	ปก. (คต.1)	อาวุโส.	ชง.	ปง.	พนักงานจ้าง ตามภารกิจ	พนักงานจ้าง ทั่วไป
จำนวน	-	1	-	-	1	4	-	-	-	4	-

โครงสร้างองค์การสังคม



ระดับ	กลาง	ต้น	ชช.	ชพ.	ชก.	ปก.	อาวุโส.	ชง.	ปง.	พนักงานจ้างตามภารกิจ	พนักงานจ้างทั่วไป
จำนวน	-	1	-	-	1	-	-	-	-	1	-

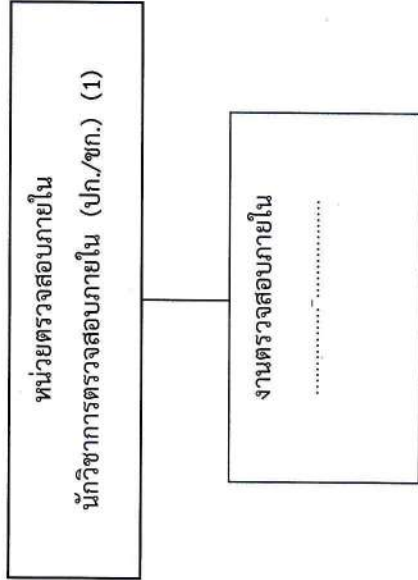
โครงสร้างกองส่งเสริมการเกษตร



ระดับ	กลาง	ต้น	ชช.	ชพ.	ชก.	ปก.	อาวุโส.	ชง.	ปง.	พนักงานจ้างตามภารกิจ	พนักงานจ้างทั่วไป
จำนวน	-	1	-	-	-	-	-	-	-	-	-

เห็นชอบ

โครงสร้างหน่วยตรวจสอบภายใน



ระดับ	กลาง	ต้น	ชช.	ชพ.	ชก.	ปก.	อากุโส.	ชง.	ปง.	พนักงานจ้างตามภารกิจ	พนักงานจ้างทั่วไป
จำนวน	-	-	-	-	-	1	-	-	-	-	-

เห็นชอบ

เห็นชอบ

11. บัญชีแสดงการจัดคนลงสู่ตำแหน่งและการกำหนดเลขที่ตำแหน่งในส่วนราชการ

สำนักปลัดองค์การบริหารส่วนตำบล

ที่	ชื่อ-สกุล	คุณวุฒิ การศึกษา	กรอบอัตรากำลัง (เดิม)			กรอบอัตรากำลัง (ใหม่)			เงินเดือน	เงินประจำตำแหน่ง		หมายเหตุ
			เลขที่ตำแหน่ง	ตำแหน่ง	ระดับ	เลขที่ตำแหน่ง	ตำแหน่ง	ระดับ		เงินประจำตำแหน่ง	เงินเพิ่มขึ้น ๗/ เงินค่าตอบแทน	
1	นางนฤพล พิมพ์	ร.บ.ม.	10-3-00-1101-001	ปลัด อบต. (นักบริหารงานท้องถิ่น)	ต้น	10-3-00-1101-001	ปลัด อบต. (นักบริหารงานท้องถิ่น)	ต้น	396,000 (33,000 x12)	48,000 (4,000x12)		444,000
2	นางชวลีลา บุญเสนา	ร.บ.ม.	10-3-01-2101-001	หัวหน้าสำนักงานปลัด (นักบริหารงานทั่วไป)	ต้น	10-3-01-2101-001	หัวหน้าสำนักงานปลัด อบต. (นักบริหารงานทั่วไป)	ต้น	369,480 (30,790 x12)	42,000 (3,500x12)		411,480
3	นางสาวอรรณุมาน คณะยอด	ร.ม.	10-3-01-3102-001	นักทรัพยากรบุคคล	ชก.	10-3-01-3102-001	นักทรัพยากรบุคคล	ชก.	329,760 (27,480 x12)			329,760
4	นายณพดล พลธรรม	ร.บ.ส.	10-3-01-3103-001	นักวิเคราะห์นโยบายและแผน	ชก.	10-3-01-3103-001	นักวิเคราะห์นโยบายและแผน	ชก.	329,760 (27,480 x12)			329,760
5	-ว่าง-		10-3-01-3106-001	นักวิชาการคอมพิวเตอร์	ป.ก./ชก.	10-3-01-3106-001	นักวิชาการคอมพิวเตอร์	ป.ก./ชก.	355,320 (ค่ากลางเงินเดือน)			ว่างใหม่ 355,320
6	-ว่าง-		10-3-01-4101-001	เจ้าพนักงานธุรการ	ป.ง./ช.ง.	10-3-01-4101-001	เจ้าพนักงานธุรการ	ป.ง./ช.ง.	297,900 (ค่ากลางเงินเดือน)			ว่างเดิม 297,900
7	จำสืบทวีธลา ผู้โนนงาม	ป.ว.ส.	10-3-01-4805-001	เจ้าพนักงานป้องกันและ บรรเทาสาธารณภัย	ป.ง.	10-3-01-4805-001	เจ้าพนักงานป้องกันและ บรรเทาสาธารณภัย	ป.ง.	165,120 (13,760 x12)			165,120
พนักงานจ้างตามภารกิจ												
8	นางสาวศิริพร สมบัติเหล็ก	ป.ว.ช.		ผู้ช่วยเจ้าพนักงานธุรการ			ผู้ช่วยเจ้าพนักงานธุรการ		148,440 (12,370 x12)			148,440
9	นายบุญถม มาตรสงคราม	ทักษะ		นักการภารโรง			นักการภารโรง		152,400 (12,700 x12)			152,400
10	นายสำเนาวัชร ชุ่นแสน	ทักษะ		พนักงานขับรถบรรทุกน้ำ เอนกประสงค์			พนักงานขับรถบรรทุกน้ำ เอนกประสงค์		249,000 (20,750 x12)			249,000

เห็นชอบ

ที่	ชื่อ-สกุล	คุณวุฒิ การศึกษา	กรอบอัตราค่าจ้าง (เดิม)			กรอบอัตราค่าจ้าง (ใหม่)			เงินประจำตำแหน่ง		เงินเดือน	หมายเหตุ
			เลขที่ตำแหน่ง	ตำแหน่ง	ระดับ	เลขที่ตำแหน่ง	ตำแหน่ง	ระดับ	เงินประจำตำแหน่ง	เงินเพิ่มอื่น ๆ / เงินค่าตอบแทน		
11	นายเปรมศักดิ์ ปิยะนาว	ทักษะ		พนักงานขับรถชุดดับเพลิง			พนักงานขับรถชุดดับเพลิง			240,000 (20,000 x12)	240,000	
พนักงานจ้างทั่วไป												
12	-ว่าง-			คนงานทั่วไป			คนงานทั่วไป			108,000 (9,000 x12)	ว่างเดิม 108,000	

อองคัง

ที่	ชื่อ-สกุล	คุณวุฒิ การศึกษา	กรอบอัตราค่าจ้าง (เดิม)			กรอบอัตราค่าจ้าง (ใหม่)			เงินประจำตำแหน่ง		เงินเดือน	หมายเหตุ
			เลขที่ตำแหน่ง	ตำแหน่ง	ระดับ	เลขที่ตำแหน่ง	ตำแหน่ง	ระดับ	เงินประจำตำแหน่ง	เงินเพิ่มอื่น ๆ / เงินค่าตอบแทน		
13	-ว่าง-		10-3-04-2102-001	ผู้อำนวยการกองคลัง (นักบริหารงานการคลัง)	ต้น	10-3-04-2102-001	ผู้อำนวยการกองคลัง (นักบริหารงานการคลัง)	ต้น	42,000 (3,500x12)	393,600 (ค่ากลางเงินเดือน)	ว่างเดิม 435,600	
14	นางสาวหวิ แก้วแก้ว	บช.บ.	10-3-04-2102-002	หัวหน้าฝ่ายการเงินและบัญชี (นักบริหารงานการคลัง)	ต้น	10-3-04-2102-002	หัวหน้าฝ่ายการเงินและบัญชี (นักบริหารงานการคลัง)	ต้น	18,000 (1,500x12)	376,080 (31,340 x12)	394,080	
15	-ว่าง-		10-3-04-3201-001	นักวิชาการเงินและบัญชี	ปก./ชก.	10-3-04-3201-001	นักวิชาการเงินและบัญชี	ปก./ชก.		355,320 (ค่ากลางเงินเดือน)	ว่างเดิม 355,320	
16	-ว่าง-		10-3-04-3204-001	นักวิชาการพัสดุ	ปก./ชก.	10-3-04-3204-001	นักวิชาการพัสดุ	ปก./ชก.		355,320 (ค่ากลางเงินเดือน)	ว่างเดิม 355,320	
17	-ว่าง-		10-3-04-4203-001	เจ้าพนักงานพัสดุ	ปง./ชง.	10-3-04-4203-001	เจ้าพนักงานพัสดุ	ปง./ชง.		297,900 (ค่ากลางเงินเดือน)	ว่างเดิม 297,900	
18	-ว่าง-		10-3-04-4204-001	เจ้าพนักงานจัดเก็บรายได้	ปง./ชง.	10-3-04-4204-001	เจ้าพนักงานจัดเก็บรายได้	ปง./ชง.		297,900 (ค่ากลางเงินเดือน)	ว่างเดิม 297,900	

ที่	ชื่อ-สกุล	คุณวุฒิ การศึกษา	กรอบอัตรากำลัง (เดิม)		กรอบอัตรากำลัง (ใหม่)		เงินเดือน	เงินประจำตำแหน่ง		หมายเหตุ
			เลขที่ตำแหน่ง	ตำแหน่ง	ระดับ	ตำแหน่ง		ระดับ	เงินประจำตำแหน่ง	
พนักงานจ้างตามภารกิจ										
19	นางสาวพิมพ์อักษร สดรพล	ปวช.		ผู้ช่วยเจ้าพนักงาน การเงินและบัญชี		ผู้ช่วยเจ้าพนักงาน การเงินและบัญชี	158,160 (13,180 x12)			158,160
20	นางสาวกัลยากร คำเรืองศรี	ปวช.		ผู้ช่วยเจ้าพนักงาน จัดเก็บรายได้		ผู้ช่วยเจ้าพนักงาน จัดเก็บรายได้	146,400 (12,200 x12)			146,400
21	นายปริญญา สร้อยสูงเนิน	ปวช.		ผู้ช่วยเจ้าพนักงานพัสดุ		ผู้ช่วยเจ้าพนักงานพัสดุ	140,400 (11,700 x12)			140,400

อongช่าง

ที่	ชื่อ-สกุล	คุณวุฒิ การศึกษา	กรอบอัตรากำลัง (เดิม)		กรอบอัตรากำลัง (ใหม่)		เงินเดือน	เงินประจำตำแหน่ง		หมายเหตุ
			เลขที่ตำแหน่ง	ตำแหน่ง	ระดับ	ตำแหน่ง		ระดับ	เงินประจำตำแหน่ง	
พนักงานจ้างตามภารกิจ										
22	-ว่าง-		10-3-05-2103-001	ผู้อำนวยการกองช่าง (นักบริหารงานช่าง)	ต้น	ผู้อำนวยการกองช่าง (นักบริหารงานช่าง)	393,600 (ค่ากลางเงินเดือน)	42,000 (3,500x12)		ว่างเดิม 435,600
23	นายธีระวัฒน์ หาญแท้	ปวส.	10-3-05-4701-001	นายช่างโยธา	ปง.	นายช่างโยธา	162,000 (13,500 x12)			162,000
24	-ว่าง-		10-3-05-4706-001	นายช่างไฟฟ้า	ปง./ขง.	นายช่างไฟฟ้า	297,900 (ค่ากลางเงินเดือน)			ว่างเดิม 297,900
พนักงานจ้างตามภารกิจ										
5	-ว่าง-			ผู้ช่วยนายช่างโยธา		ผู้ช่วยนายช่างโยธา	138,000 (11,500 x12)			138,000
6	-ว่าง-			ผู้ช่วยเจ้าพนักงานธุรการ		ผู้ช่วยเจ้าพนักงานธุรการ	138,000 (11,500 x12)			138,000

ที่	ชื่อ-สกุล	คุณวุฒิ การศึกษา	กรอบอัตรากำลัง (เดิม)			กรอบอัตรากำลัง (ใหม่)			เงินประจำตำแหน่ง		หมายเหตุ
			เลขที่ตำแหน่ง	ตำแหน่ง	ระดับ	เลขที่ตำแหน่ง	ตำแหน่ง	ระดับ	เงินประจำตำแหน่ง	เงินเพิ่มขึ้น / เงินค่าตอบแทน	
27	-ว่าง-		10-3-06-2104-001	ผู้อำนวยการ กองสาธารณสุขและสิ่งแวดล้อม (นักบริหารงานสาธารณสุข)	ต้น	10-3-06-2104-001	ผู้อำนวยการ กองสาธารณสุขและสิ่งแวดล้อม (นักบริหารงานสาธารณสุข)	ต้น	393,600 (ค่ากลางเงินเดือน)	42,000 (3,500x12)	ว่างเดิม 435,600
พนักงานจ้างตามภารกิจ											
28	นายสำเนียง วงษ์ชาติ	ทักษะ		พนักงานขับรถบรรทุกขยะ			พนักงานขับรถบรรทุกขยะ		227,640 (18,970 x12)		227,640

กองการศึกษา ศาสนาและวัฒนธรรม

ที่	ชื่อ-สกุล	คุณวุฒิ การศึกษา	กรอบอัตรากำลัง (เดิม)			กรอบอัตรากำลัง (ใหม่)			เงินประจำตำแหน่ง		หมายเหตุ
			เลขที่ตำแหน่ง	ตำแหน่ง	ระดับ	เลขที่ตำแหน่ง	ตำแหน่ง	ระดับ	เงินประจำตำแหน่ง	เงินเพิ่มขึ้น / เงินค่าตอบแทน	
29	ว่าง		10-3-08-2107-001	ผู้อำนวยการกองการศึกษา ศาสนาและวัฒนธรรม (นักบริหารงานการศึกษา)	ต้น	10-3-08-2107-001	ผู้อำนวยการกองการศึกษา ศาสนาและวัฒนธรรม (นักบริหารงานการศึกษา)	ต้น	393,600 (ค่ากลางเงินเดือน)	42,000 (3,500x12)	ว่างเดิม 435,600
30	ว่าง		10-3-08-3803-001	นักวิชาการศึกษา	ป.ก./ช.ก.	10-3-08-3803-001	นักวิชาการศึกษา	ป.ก./ช.ก.	355,320 (ค่ากลางเงินเดือน)		ว่างเดิม 355,320

ศพด.อบต.ท่าใหญ่

31	นางสุเทียบ หลงนาม	ค.บ.	10-3-08-6600-640	ครู	ช.ก.	10-3-08-6600-640	ครู	คศ.1	344,520 (28,710 x12)		344,520
32	นางแสงรุ่ง ปราณิบุตร	ค.บ.	10-3-08-6600-641	ครู	ช.ก.	10-3-08-6600-641	ครู	คศ.1	303,840 (25,320 x12)		303,840
33	นางสุภกรัตน์ นามวิบูลย์	ค.บ.	10-3-08-6600-642	ครู	ช.ก.	10-3-08-6600-642	ครู	คศ.1	285,960 (23,830 x12)		285,960
34	นางสาวกัลยากร คำสีทา	ค.บ.	10-3-08-6600-643	ครู	ช.ก.	10-3-08-6600-643	ครู	คศ.1	274,920 (22,910 x12)		274,920

ที่	ชื่อ-สกุล	คุณวุฒิ การศึกษา	กรอบอัตรากำลัง (เดิม)		กรอบอัตรากำลัง (ใหม่)		เงินประจำตำแหน่ง		หมายเหตุ
			เลขที่ตำแหน่ง	ตำแหน่ง	ระดับ	ตำแหน่ง	ตำแหน่ง	เงินเดือน	
พนักงานจ้างตามภารกิจ									
35	นางสาววาสนา เต็มทองเบ็ด	ป.ตรี		ผู้ช่วยครูผู้ดูแลเด็ก		ผู้ช่วยครูผู้ดูแลเด็ก		161,040	161,040 (เงินสุดทูนม.+งบท้องถิ่น)
36	นางปิ่นแก้ว บ่องโพนทอง	ป.ตรี		ผู้ช่วยครูผู้ดูแลเด็ก		ผู้ช่วยครูผู้ดูแลเด็ก		157,800	157,800 (เงินสุดทูนม.+งบท้องถิ่น)
37	นางสาวแสงอรุณ ชาสิงห์	ป.ตรี		ผู้ช่วยครูผู้ดูแลเด็ก		ผู้ช่วยครูผู้ดูแลเด็ก		158,040	158,040 (เงินสุดทูนม.+งบท้องถิ่น)
38	นางสาวจิรภัทร จุมนุเขียว	ทักษะ		ผู้ดูแลเด็ก(ทักษะ)		ผู้ดูแลเด็ก(ทักษะ)		159,960	159,960 (เงินสุดทูนม.+งบท้องถิ่น)

กองสวัสดิการสังคม

ที่	ชื่อ-สกุล	คุณวุฒิ การศึกษา	กรอบอัตรากำลัง (เดิม)		กรอบอัตรากำลัง (ใหม่)		เงินประจำตำแหน่ง		หมายเหตุ
			เลขที่ตำแหน่ง	ตำแหน่ง	ระดับ	ตำแหน่ง	ตำแหน่ง	เงินเดือน	
39	นายระพีพัฒน์ วงศ์นำทอง	ร.ม.	10-3-11-2105-001	ผู้อำนวยการ กองสวัสดิการสังคม (นักบริหารงานสวัสดิการสังคม)	ต้น	ผู้อำนวยการ กองสวัสดิการสังคม (นักบริหารงานสวัสดิการสังคม)	ต้น	42,000	371,760 (27,480 x12)
40	นายพิษณุ หลอดคำ	บธ.บ.	10-3-11-3801-001	นักพัฒนาชุมชน	ชก.	นักพัฒนาชุมชน	ชก.	329,760	329,760 (27,480 x12)
พนักงานจ้างตามภารกิจ									
41	นายไพโรจน์ หมูหนองสังข์	ปวส.		ผู้ช่วยเจ้าพนักงาน พัฒนาชุมชน		ผู้ช่วยเจ้าพนักงาน พัฒนาชุมชน		146,400	146,400 (12,200 x12)

กองส่งเสริมการเกษตร

ที่	ชื่อ-สกุล	คุณวุฒิ การศึกษา	กรอบอัตรากำลัง (เดิม)			กรอบอัตรากำลัง (ใหม่)			เงินเดือน	เงินประจำตำแหน่ง		หมายเหตุ
			เลขที่ตำแหน่ง	ตำแหน่ง	ระดับ	เลขที่ตำแหน่ง	ตำแหน่ง	ระดับ		เงินประจำ ตำแหน่ง	เงินเพิ่มขึ้น ๑/ เงินค่าตอบแทน	
42	-ว่าง-		10-3-14-2109-001	ผู้อำนวยการ กองส่งเสริมการเกษตร (นักบริหารงานการเกษตร)	ต้น	10-3-14-2109-001	ผู้อำนวยการ กองส่งเสริมการเกษตร (นักบริหารงานการเกษตร)	ต้น	393,600 (ค่ากลางเงินเดือน)	42,000 (3,500x12)		ว่างเดิม 435,600

หน่วยตรวจสอบภายใน

ที่	ชื่อ-สกุล	คุณวุฒิ การศึกษา	กรอบอัตรากำลัง (เดิม)			กรอบอัตรากำลัง (ใหม่)			เงินเดือน	เงินประจำตำแหน่ง		หมายเหตุ
			เลขที่ตำแหน่ง	ตำแหน่ง	ระดับ	เลขที่ตำแหน่ง	ตำแหน่ง	ระดับ		เงินประจำ ตำแหน่ง	เงินเพิ่มขึ้น ๑/ เงินค่าตอบแทน	
43	-ว่าง-		10-3-12-3205-001	นักวิชาการตรวจสอบภายใน	ปก./ชก.	10-3-12-3205-001	นักวิชาการตรวจสอบภายใน	ปก./ชก.	355,320 (ค่ากลางเงินเดือน)			ว่างเดิม 355,320